

# LÉPCSŐZTETÉS A PANORÁMÁRA

Építész: Gyöngyössy György

Belsőépítészek: Kelemen Csilla, Zorvan László



A TERVEZÉS SZÍNHELYÉÜL EGY DÉLI TÁJOLÁSÚ, AZ UTCA SZINTJÉTŐL EMELKEDŐ TELEK SZOLGÁLT. A KÖRNYÉKEN A FÉL ÉVSZÁZADDAL EZELEŐTT ÉPÜLT HÁZAKAT SORRA FELVÁLTJÁK AZ ÚJ ÉPÜLETEK, ÍGY AZ ÉPÍTÉSZETI STÍLUS MEGLEHETŐSEN VEGYES. AZ ÉPÜLETET A TELEK ÉSZAKI SARKÁBA HELYEZTÜK, HOGY MINÉL TÁGASABB ÉS EGYBEFÜGGŐ KERTET ALAKÍTHASSUNK KI.

Szöveg: Gyöngyössy György, Kelemen Csilla ✦ Fotó: Kiss Antal



A házaspárnak határozott elképzelései voltak, ugyanakkor több ponton szabad kezet adtak a tervezési program összeállításában. Kiszolgálóegységeiben közös, kétgenerációs családi házat képzeltek el.

Kérésük az volt, hogy a generációk apartmanjellegű lakrészei egymás zavarása nélkül, de ne teljesen elkülönülve helyezkedjenek el úgy, hogy minden lakó- és nappalihelyiségnek közvetlen kert- vagy teraszkapcsolata legyen.

Alapkonceptióként mindenekelőtt az emberléptékű, otthonos lakások kényelmi és felszereltségi színvonalát biztosító épület tervezését tekintettük.

A szinteltolások épület bejárata a terepszintből kiemelt földszint tengelyében található. Ennek jelentős a szerepe a funkciók épületen belüli elosztásánál.

A tágas előtérből induló hangsúlyos lépcső a szintek összekötése mellett a funkciókat szétválasztja.

A pinceszinten van a garázs, a gépészet, a kiszolgálóhelyiségek, valamint a kertkapcsolatos belső medencetér. A földszinten a közösségi és vendégfogadó rész, az emeleten pedig a gyerekbirodalom és a szülői hálóblokk kaptak helyet.

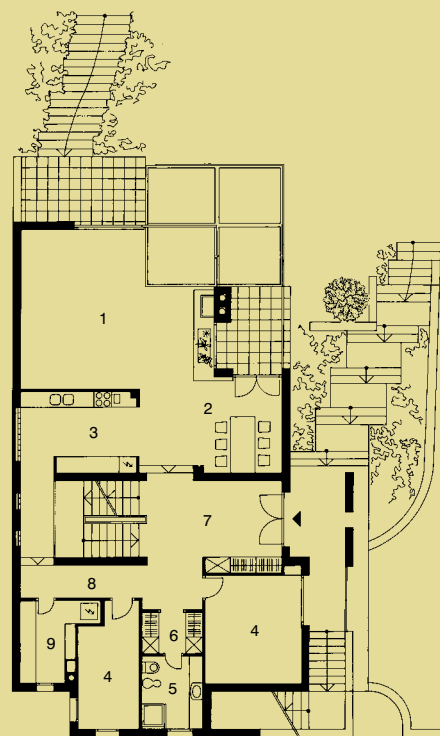
A lépcső elhelyezése az épület közép-pontjába került úgy, hogy a szinteken a lépcsőtér mögötti kiszolgáló közlekedőterek nem zavarják a primer terekben zajló tevékenységeket.



A nappali és a terasz üvegfödémjén keresztül leláthatunk az alsó szinten elhelyezett wellness terébe.

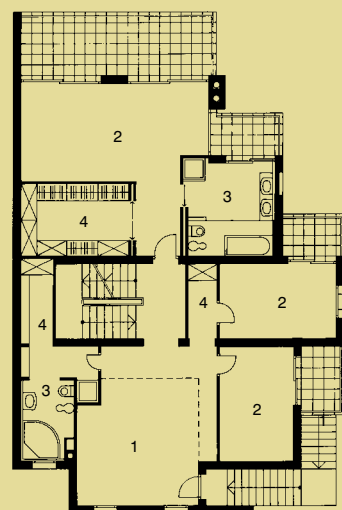
#### FÖLDSZINT

1. nappali
2. étkező
3. konyha
4. szoba
5. fürdőszoba
6. gardrób
7. előtér
8. közlekedő
9. kamra



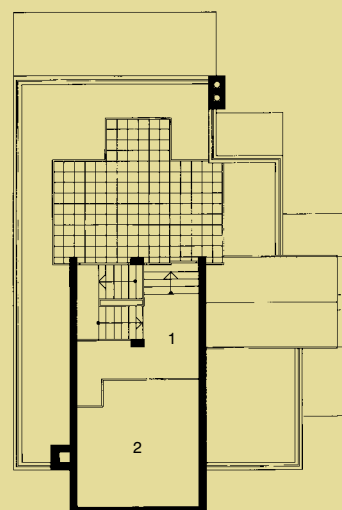
#### EMELET

1. társalgó
2. szoba
3. fürdőszoba
4. gardrób



#### GALÉRIA

1. galéria
2. légtér



A pompás panorámájú tetőszintet az egyéni zónák zavarása nélkül közelíthetjük meg.

Az eltérő szintek funkcióinak szoros viszonyát jól példázza az alaprajzi és tömegformálás hangsúlyos eleme, a medencetér sarkára komponált üvegkocka. Ez üvegfödémével vizuális kapcsolatot teremt a fölötte lévő nappali terével és annak teraszával.

Az épület köré álmódott kert a családi ház kültéri folytatása. A lépcsős teraszok követik a telek alsó részére már szelődülő tereplajtást.

A középpontba a külső medence került, a kert végébe pedig modern stílusjegyeket mutató kis pihenőpavilon épült, mintegy kiegészítve a főépületet.

A belsőépítészek egyrészt az építetők határozott elképzeléseit, másrészt az építész elgondolásait is tiszteletben tartva hozták létre kívül-belül a harmóniát.



A nappali egyedi falburkolata dinamikus és statikus is egyben, színében a helyiséghez igazodik.



Az egyedi tervezésű kandalló és a dohányzóasztal az egységes forma- és színvilág részei.



Az étkező natúr anyagai és primér formái egyfajta keleti jelleget sugallnak, amelyek a ház különböző tereiben újra megjelennek.



Szerencsére sikerült megvalósítani a külső és a belső tér szerves egységét.

A homlokzatokon a nagy üvegfelületek mellett csak két anyagot használtunk. A túlsúlyban lévő hófehér, simított, vakolt fal felület kiegészítéseként néhol hasítottkő-burkolat jelenik meg.

A házba lépve ugyanaz a szín- és anyaghasználat, formai precizitás fogad, mint amit kívül tapasztalunk. A belső tereket nem a bútorok teszik látványossá, hanem az adott helyre megálmodott és harmonikusan kapcsolódó belsőépítészeti tagolás. Ezeket a természetes anyagból készült burkolatok emelik ki. A formák kibontakozását a rejtett és indirekt fények teszik még látványosabbá, amelyek különösen az esti használatban érvényesülnek.

Megmozgattuk a függőleges felületeket előtétfalakkal, falfülkékkel. A vízszintes felületeket álmennyezeti ugrásokkal ellensúlyoztuk.



Az előtér eleganciáját és tágasságát a tükrörajtos gardrób szekrényrel, valamint az innen nyíló lépcsőházzal növelték.



A wellnesztérnek közvetlen a kertkapcsolata, ezáltal a nagy üvegajtókon keresztül bőséges természetes fény árad a helyiségbe.



Az előtér berendezésének keleti jellegét a padlóba süllyesztett zen kert hangsúlyozza.

A természetes anyagok alkalmazása – az épület homlokzatán használt kő – a kandalló felületén is megjelenik. A folytonosságot érezzük a teraszüvegen keresztül körbefutó anyag által is.

Igyekeztünk minden elemet egyedivé varázsolni, a megrendelő kérésére mindenrovára megálmodtunk valami érdekeset, formabontót.

Az egyik ilyen szenzáció az étkezőasztal kialakítása, amelyet statikus segítségével sikerült megvalósítani. Az asztal a levegőben lebeg, mintha a válaszfalból nőtt volna ki. Lábak helyett a stabilitást a falon átszűrt fém tartószerkezet adja, amely az előszobában megjelenve ülőfelületet alkot.

Külön kérés volt, hogy a gyermekszobákba a gyerekek személyiségét tükröző stíuselemek kerüljenek.

Az intim zónákat kellemes, sötét színekkel és meleg anyagokkal tettük hangulatossá.





A szülői háló meghitt hangulatához a rejtett világítások is jelentősen hozzájárulnak.



A gyerekszoba dekorációja – kis lakója igénye szerint – az ókori Egyiptomot idézi.

**Építész:**  
**GYÖNGYÖSSY GYÖRGY**  
**ARX Építésziroda**  
 Tel.: (20) 952-9589  
 Internet: www.arxepitesz.hu  
 E-mail: info@arxepitesz.hu

**Belsőépítész:**  
**KELEMEN CSILLA**  
**KLM Design**  
 Tel.: (70) 940-9824  
 Internet: www.klmdesign.hu  
 E-mail: csilla@klmdesign.hu



A szülői fürdő látványát a burkolatok részletgazdag megoldása és a fényviszonyok visszafogottsága fokozza.

A hálóban is érvényesül a különböző fények esti játéka.

A szülői hálóban felhasznált kőburkolatok és a nagy üvegfelületek ridegségét oldja a sok puha anyag, padlószőnyeg, textiltapéta.

Mind a nappaliban, mind a hálóban egy egész falfelületet gipszkartonból kialakított „absztrakt dombormű” díszít.

A szögletes felületeket csak helyenként töri meg egy-egy kör alakú forma, ami a távol-keleti kultúra finom jelzése, megrendelőink ihletadó kedvence.

Ez a motívum jelenik meg az étkező falburkolatán, a bejárati ajtón, a nappali álmennyezetén, visszaköszön a hálószoba függesztett lámpáin, így foglalva egységbe az egész házat.

Az épület minden részletében az átgondoltságot, az elméleti tervek tökéletes gyakorlati megvalósulását reprezentálja. ■



**Üvegkorlát:**  
**MONT-TECH KFT.**  
 2040 Budaörs, Malomkő u. 7.  
 Tel.: (23) 430-777, (30) 568-5736  
 Internet: www.monttech.hu  
 E-mail: monttech@t-online.hu

**Kő falburkolat:**  
**KÓGALÉRIA**  
 1118 Budapest, XI., Budaörsi út 86.  
 Tel./fax: 310-7037, tel.: (20) 389-3241  
 6000 Kecskemét, Bethlen krt. 12/B  
 Tel.: (76) 320-225, (20) 362-0050  
 Fax: (76) 509-809  
 4031 Debrecen, István u. 16.  
 Tel.: (52) 536-080, (30) 336-4124  
 Fax: (52) 536-081  
 Internet: www.kogaleria.hu

**Úszómedence:**  
**GA-BEN ALL Kft.**  
 Tel.: (30) 966-1781  
 E-mail: info@premiumszoda.hu

**Gipszkartonmunka:**  
**RAVASZ TAMÁS**  
 2081 Piliscsaba, Nádas u. 14/B  
 Tel.: (20) 978-1515  
 E-mail: ravasztamas@t-online.hu